



Capalac Schutz **Smalto ferromicaceo**

Prodotto e selezione cromatica



Capalac Schutz

Smalto ferromicaceo

Capalac Schutz è lo smalto ferromicaceo ad effetto antichizzante con elevato potere anticorrosivo certificato, indicato ove siano necessari una protezione elevata e duratura, oltre a una finitura decorativa del ferro.

Capalac Schutz è fondo e finitura in un unico prodotto, disponibile nelle versioni a grana fine e grana grossa.

- **Alta protezione anticorrosiva**, elevata resistenza agli agenti atmosferici e ai raggi UV.
- **Eccezionale copertura degli spigoli e riduzione della colature** grazie alla struttura tixotropica.
- **Rapida essiccazione**, sovrapplicabile dopo 6-8 ore.



Colore	Tinte pronte Grana Fine e Grana Grossa: Alluminio - Argento - Ferro battuto - Antracite Base tintometrica Grana Fine e Grana Grossa
Confezioni	Tinte pronte: 2,5 litri - 0,75 litri Base tintometrica: 2,35 litri - 0,7 litri
Diluizione	Max 5% con raggia minerale
Supporti idonei	Ferro, acciaio, alluminio, lamiera zincata, metalli non ferrosi, PVC duro, legno e supporti preverniciati
Consumo per mano	Ca 120 - 140 ml/m ²
Applicazione	Pennello, rullo, spruzzo



Tecnologie e certificazioni



Speciale formulazione anticorrosiva

- **Ossidi di ferro micaceo**, proteggono la superficie del metallo dalla corrosione.
- **Alluminio lamellare**, allunga il percorso degli ioni e ne rende difficile il contatto col metallo.
- **Fosfati di zinco**, prevengono la corrosione grazie al loro elevato potenziale di ossidazione.



Anticorrosione certificata

Capalac Schutz è certificato nella categoria di corrosività C4, secondo la norma DIN EN ISO 12944 a garanzia della massima durata della protezione su acciaio e acciaio zincato.



Tecnologia Direct Zinc Adhesion

Tecnologia che permette l'applicazione diretta su lamiera zincata, senza necessità di fondo di adesione, con conseguente risparmio economico e di tempo.

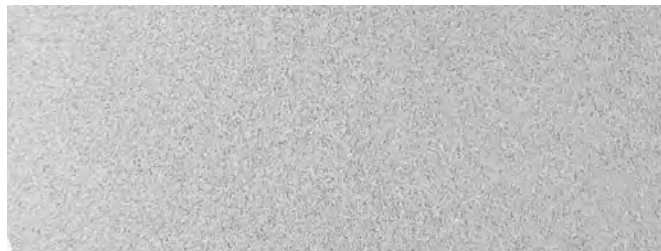


Sistema tintometrico specifico per smalti a solvente

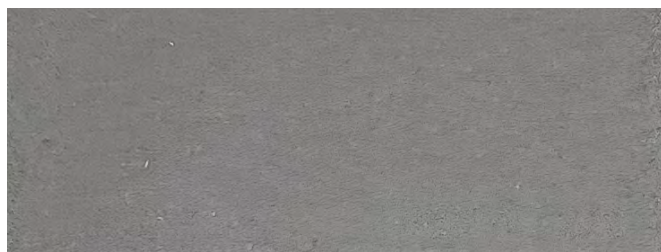
Lack in Lack - letteralmente "smalto nello smalto" - è il sistema tintometrico specifico che si avvale di 12 paste coloranti alchidiche in grado di aumentare le prestazioni del prodotto, anche in termini di riproducibilità e tenuta del colore nel tempo.



GRANA FINE



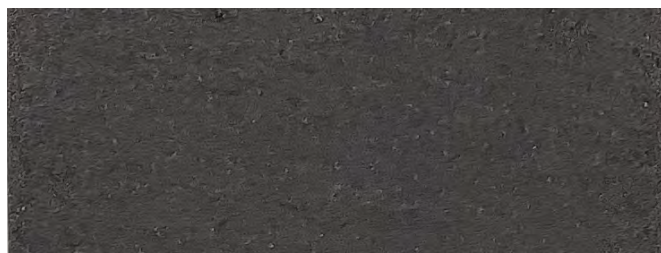
Alluminio Grana Fine 00



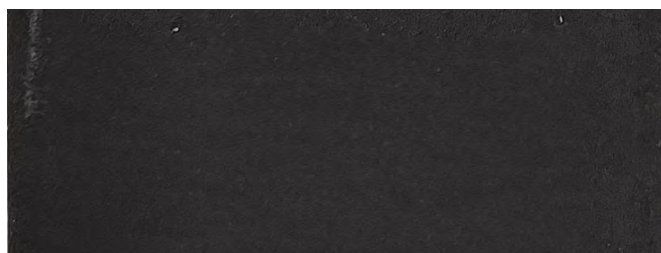
Argento Grana Fine 01



Grigio grafite Grana Fine 02

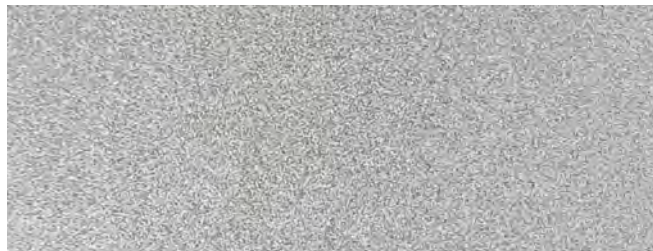


Ferro battuto Grana Fine 03



Antracite Grana Fine 04

GRANA GROSSA



Alluminio Grana Grossa 10



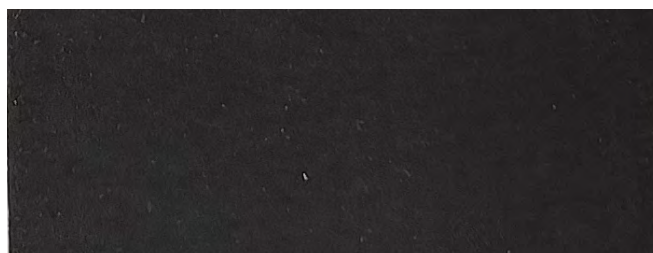
Argento Grana Grossa 11



Grigio grafite Grana Grossa 12

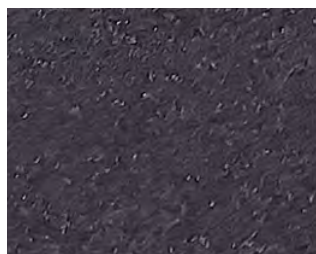


Ferro battuto Grana Grossa 13

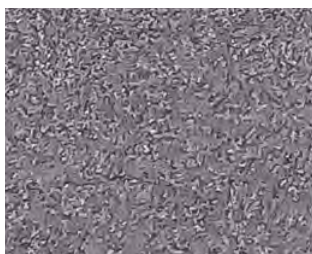


Antracite Grana Grossa 14

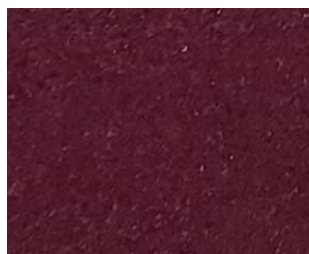
COLORI DA BASE TINTOMETRICA



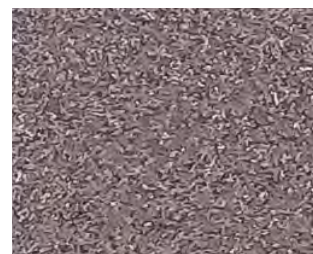
Melanzana 23



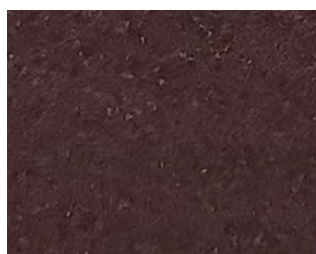
Ametista 21



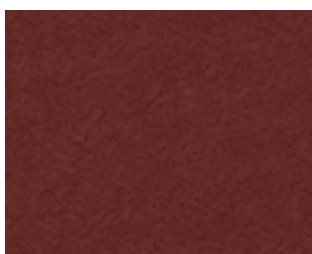
Amaranto 22



Oro Rosa 28



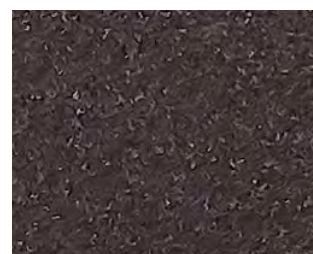
Marrone 29



Corten 34



Bronzo 27



Bronzo scuro 30



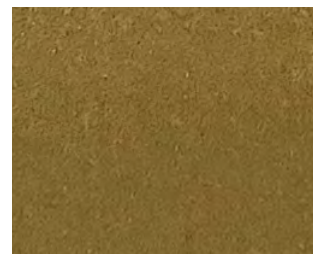
Rame 33



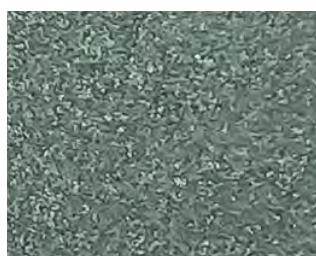
Pirite 24



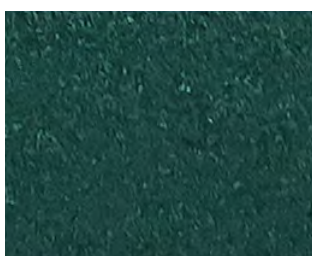
Pomice 26



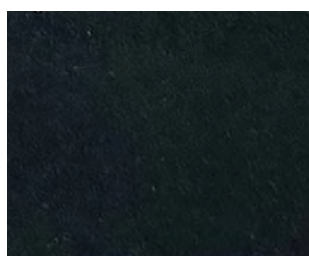
Giallo Senape 25



Verde Salvia 19



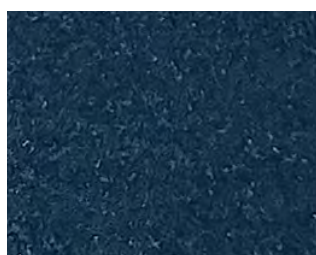
Verde Bottiglia 20



Petrolio 18



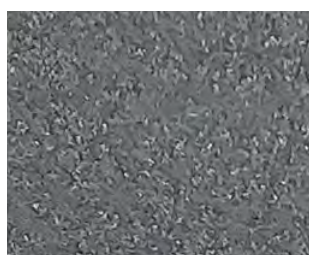
Ceruleo 16



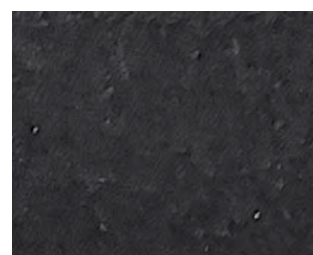
Ottanio 17



Acciaio 15



Grigio Medio 31



Nero Lavagna 32

Capalac Schutz **Smalto ferromicaceo**

Prodotto e selezione cromatica



UNI EN ISO **9001:2015**
UNI EN ISO **14001:2015**



SISTEMI DI GESTIONE
CERTIFICATI



CERTIQUALITY
È MEMBRO DELLA
FEDERAZIONE CISQ



CAPAROL

DAW Italia GmbH & Co KG - marchio **CAPAROL**
Largo R. Murjahn, 1 - I-20071 Vermezzo con Zelo (MI)
Tel +39 02 948552.1 - Fax +39 02 948552.297
info@caparol.it - www.caparol.it